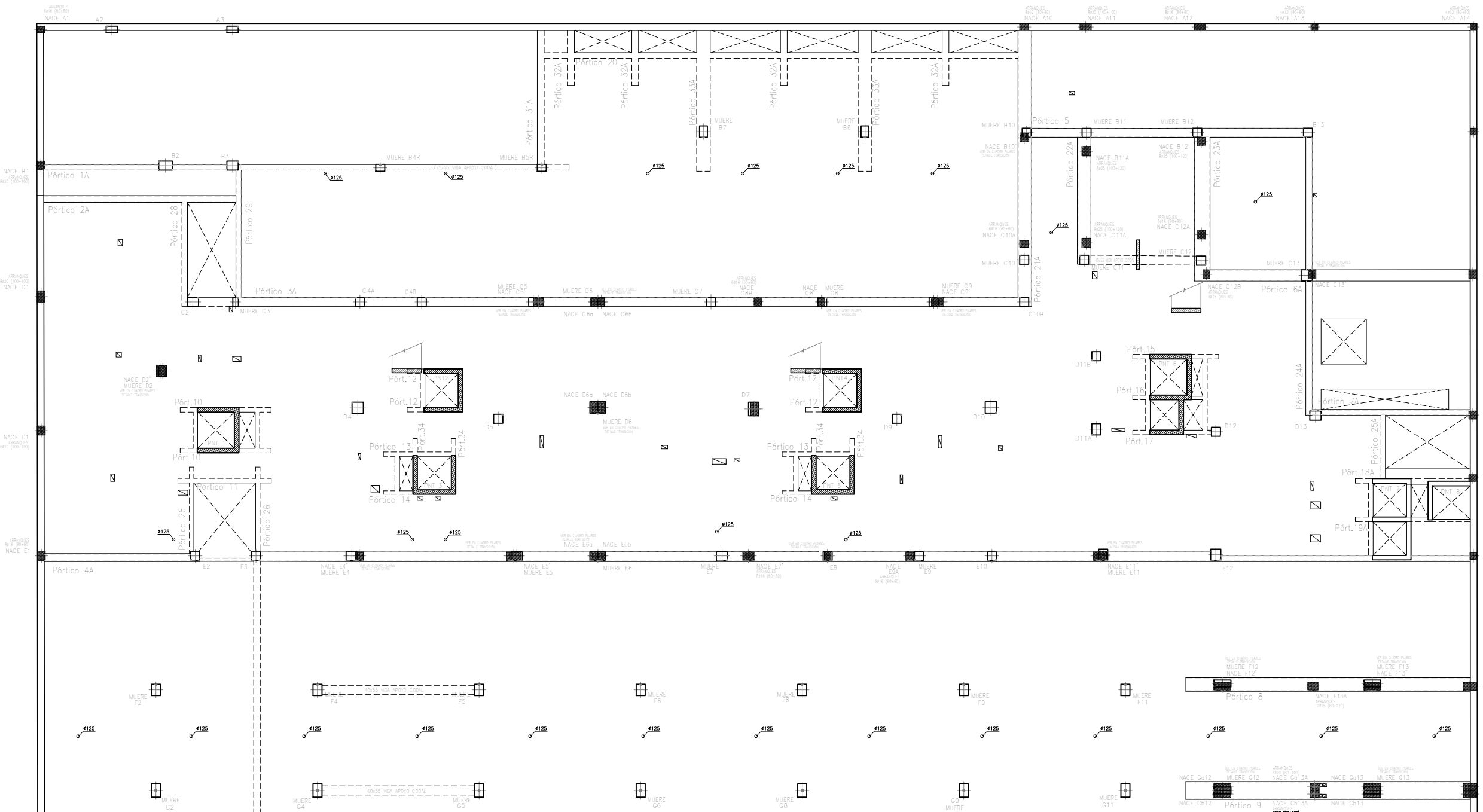
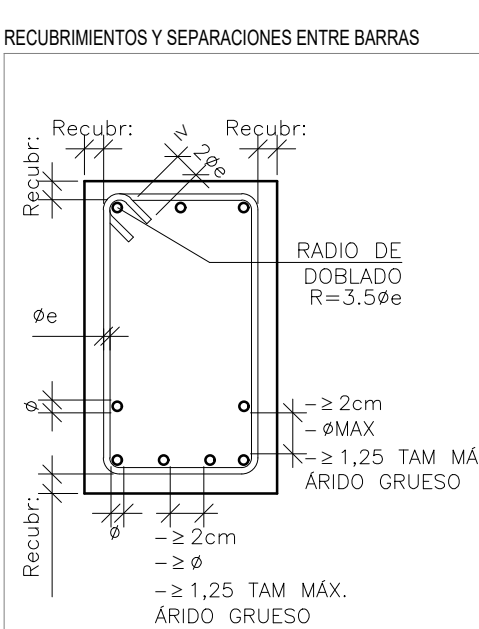
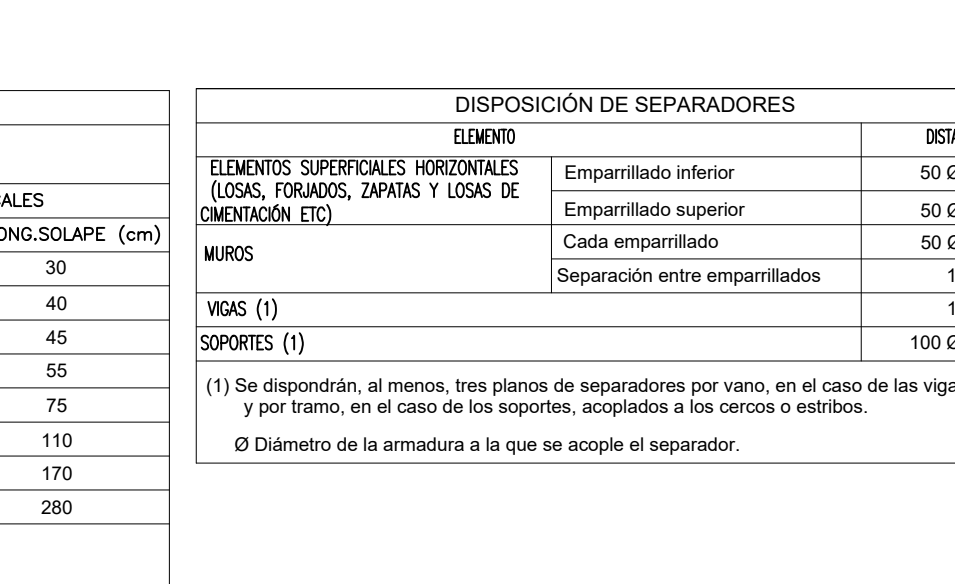
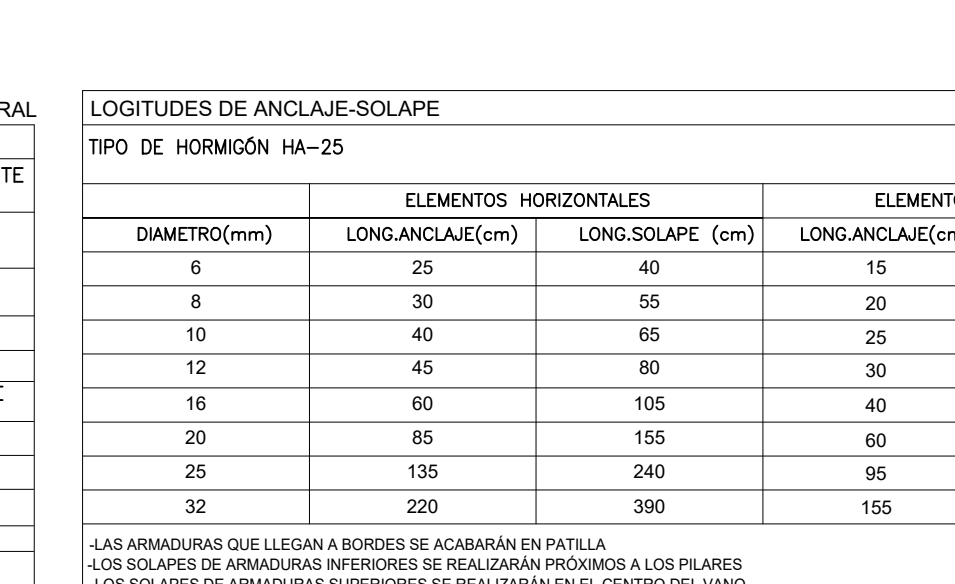
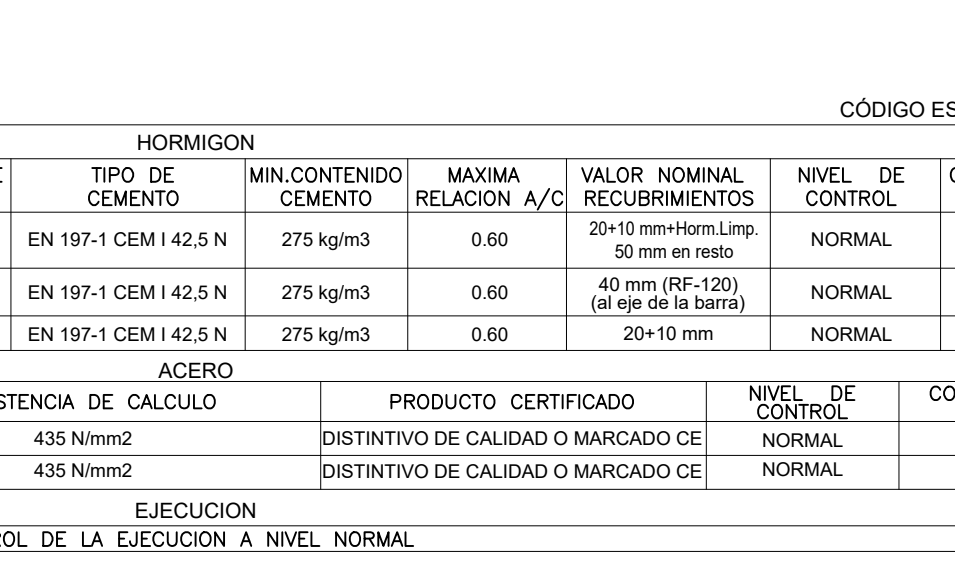
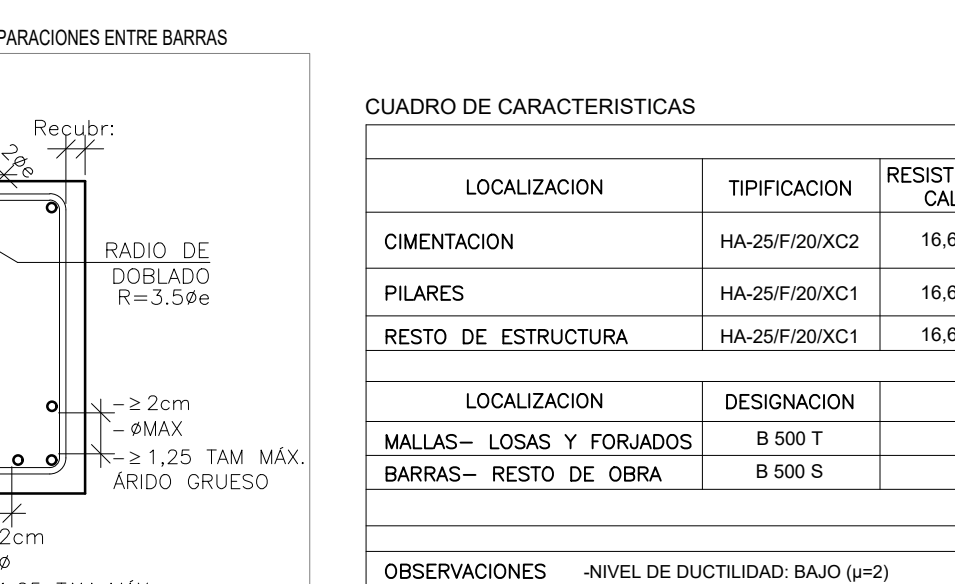
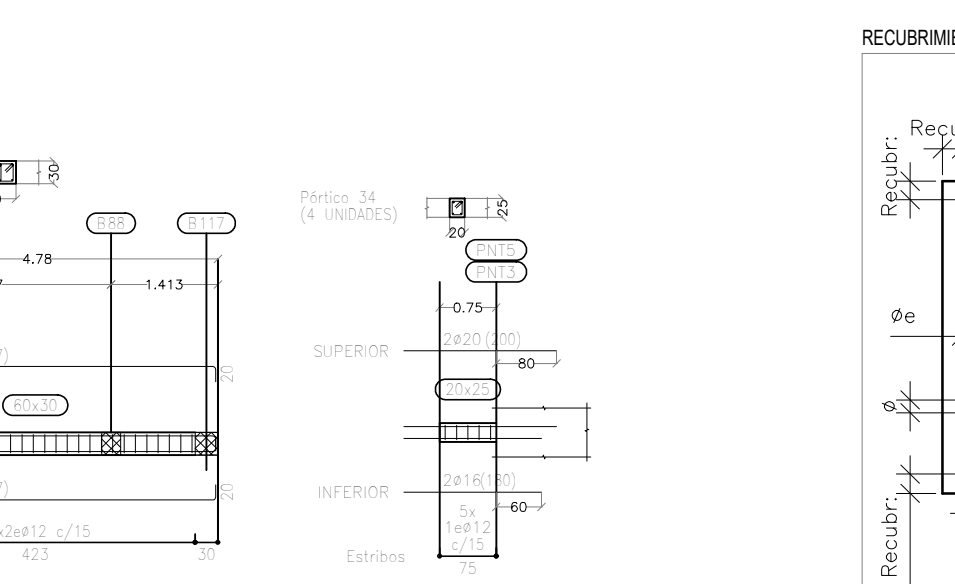
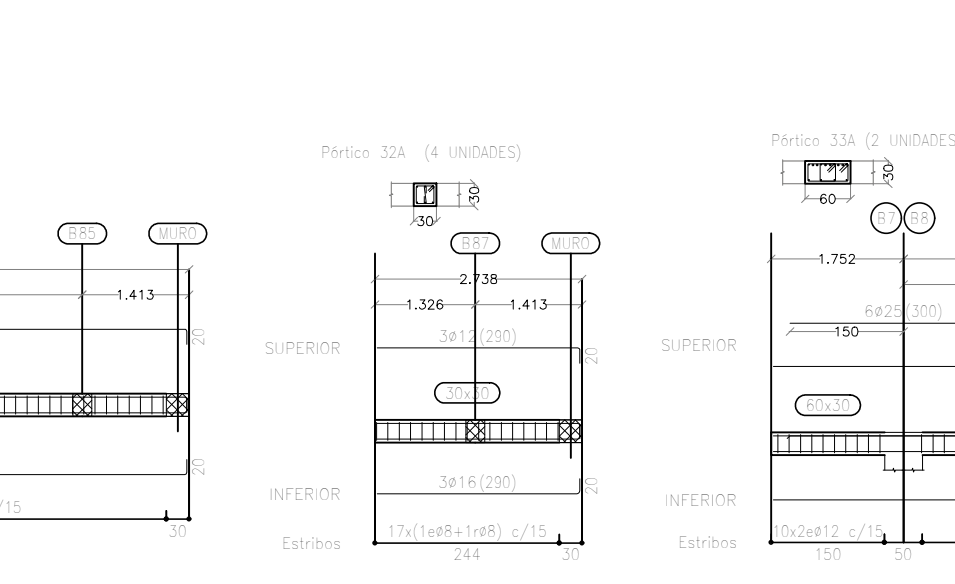
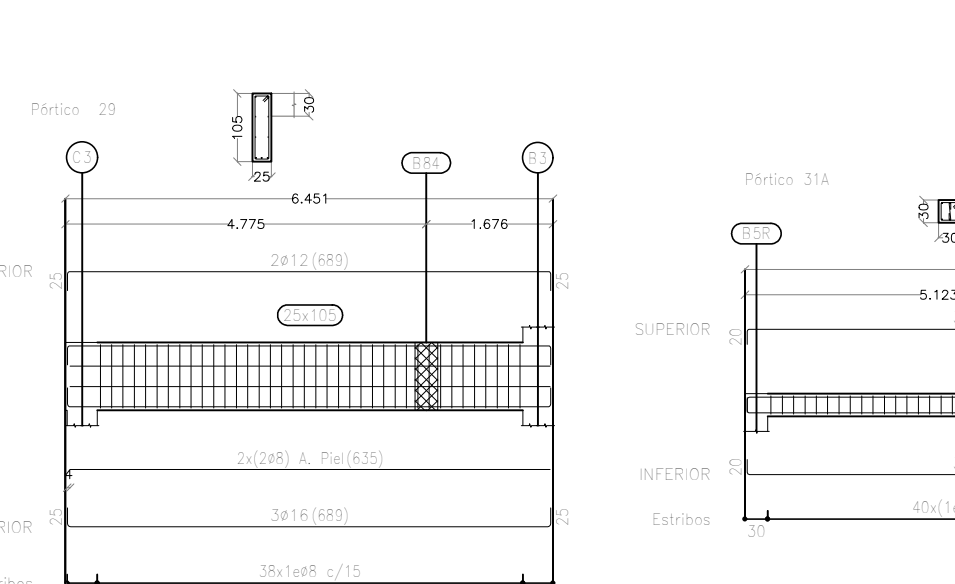
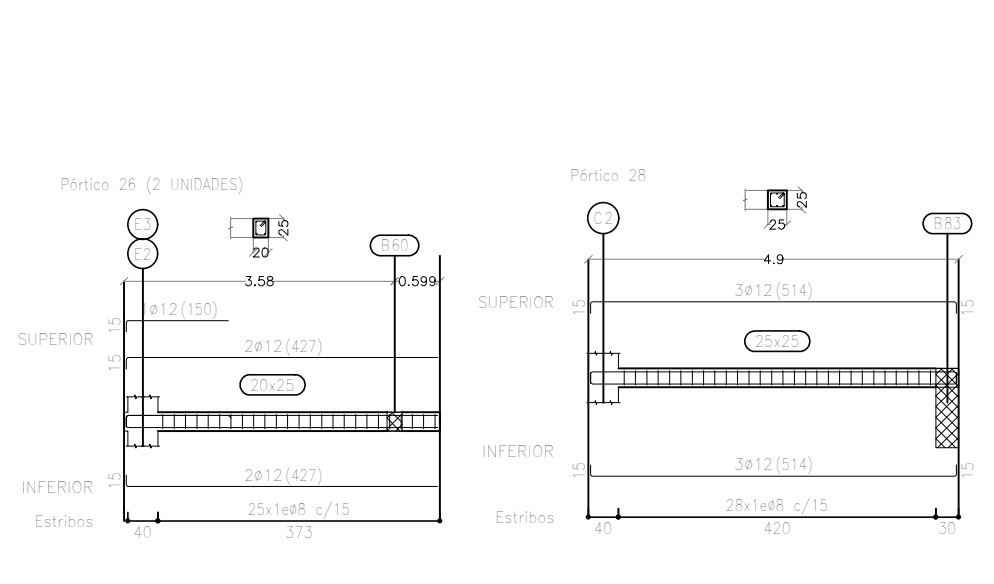
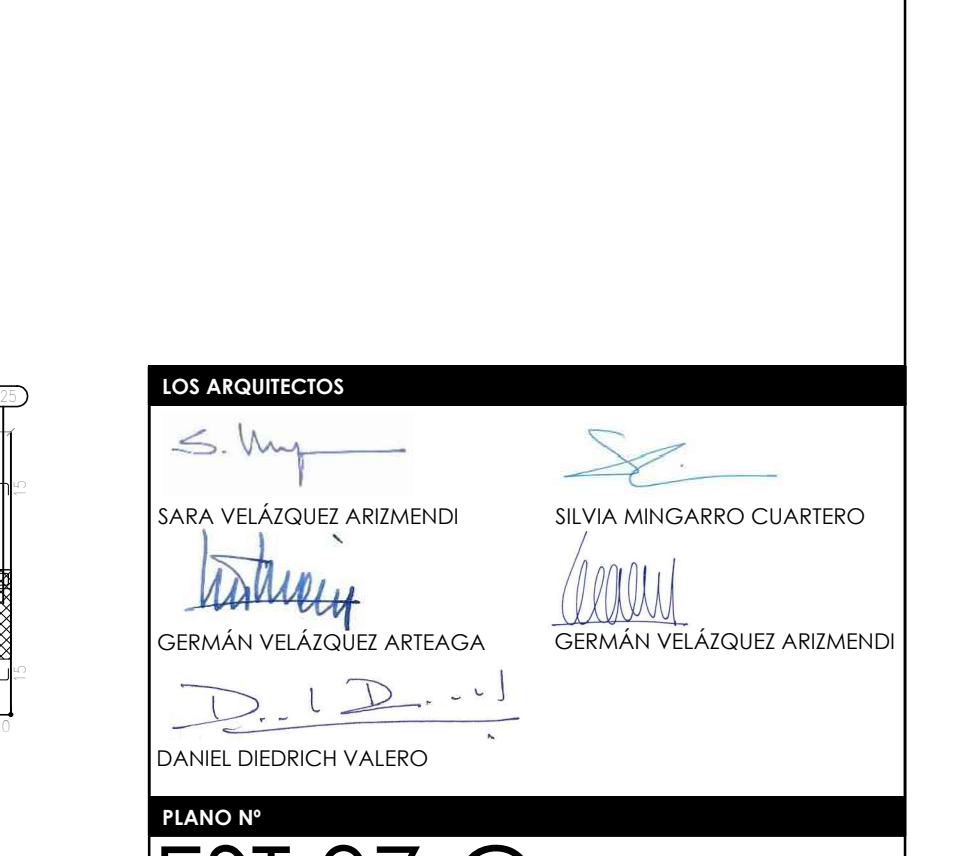
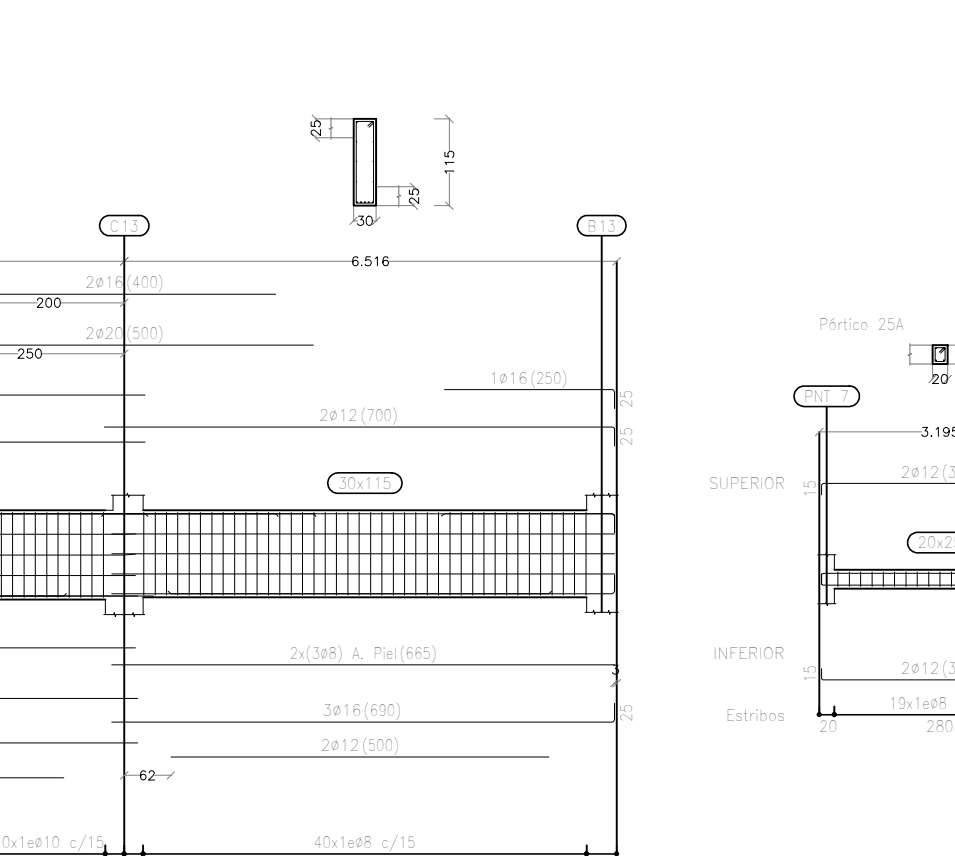
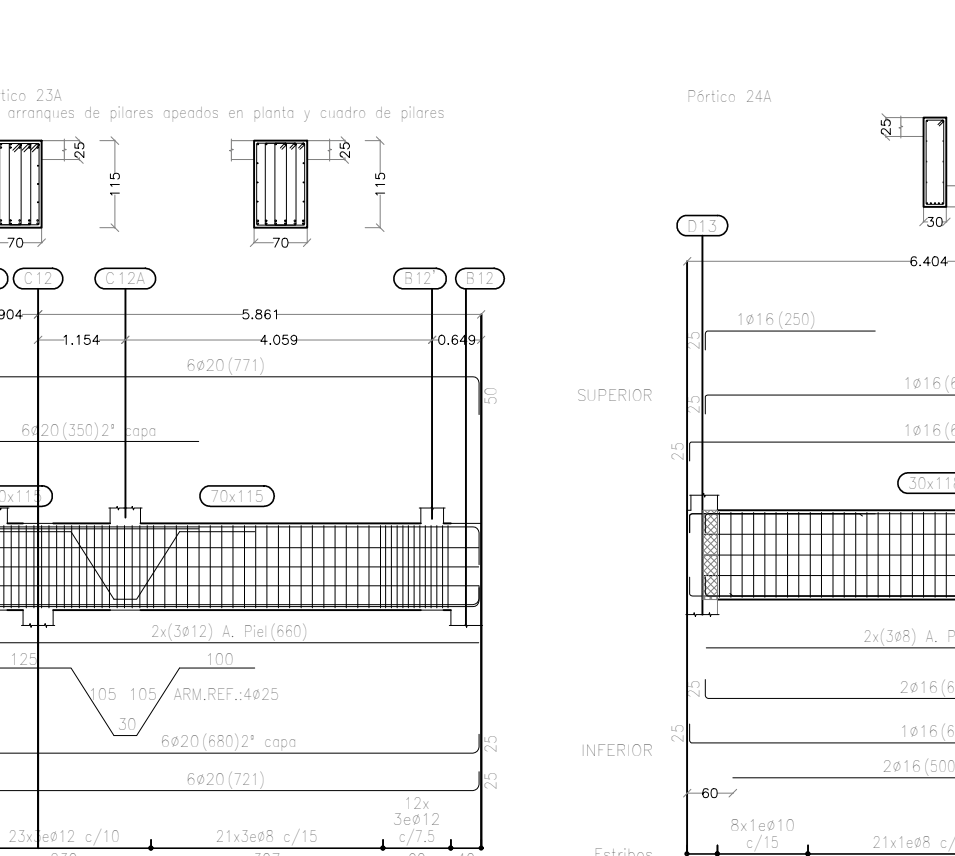
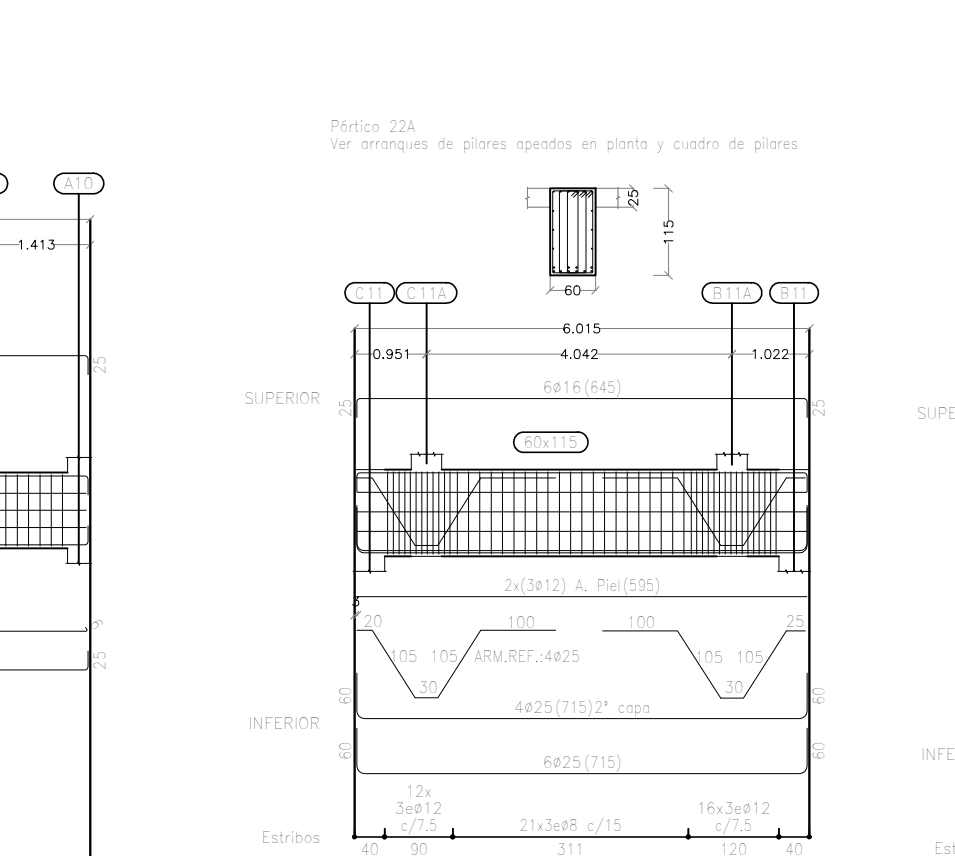
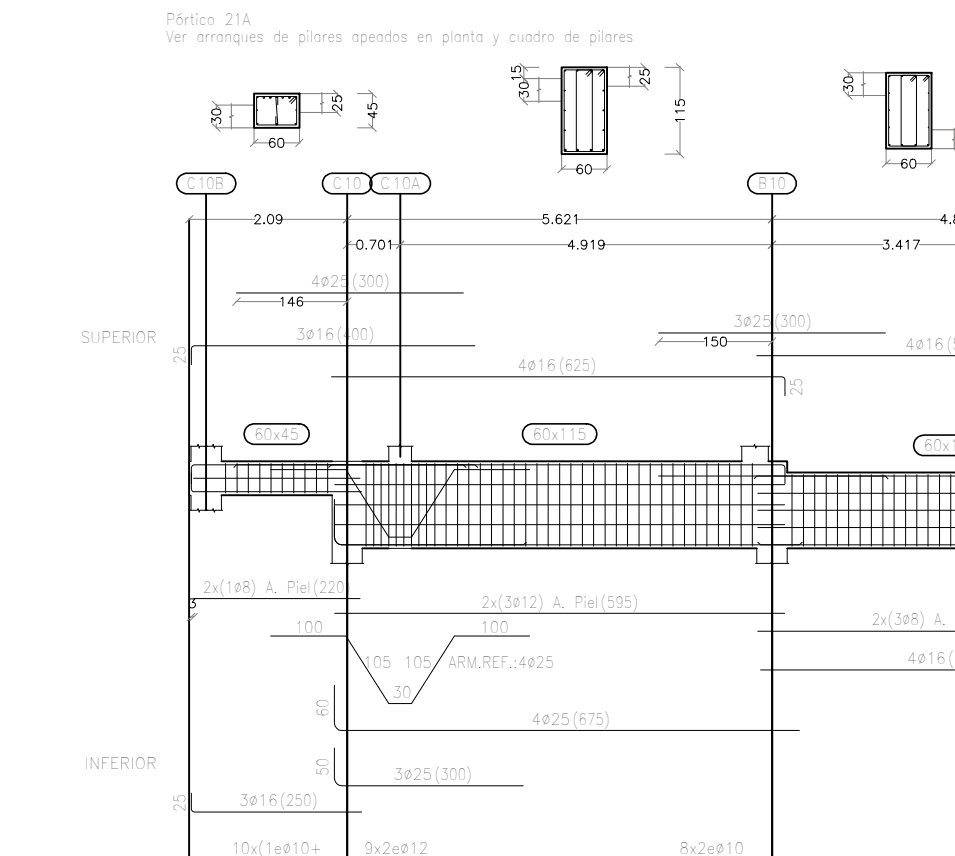
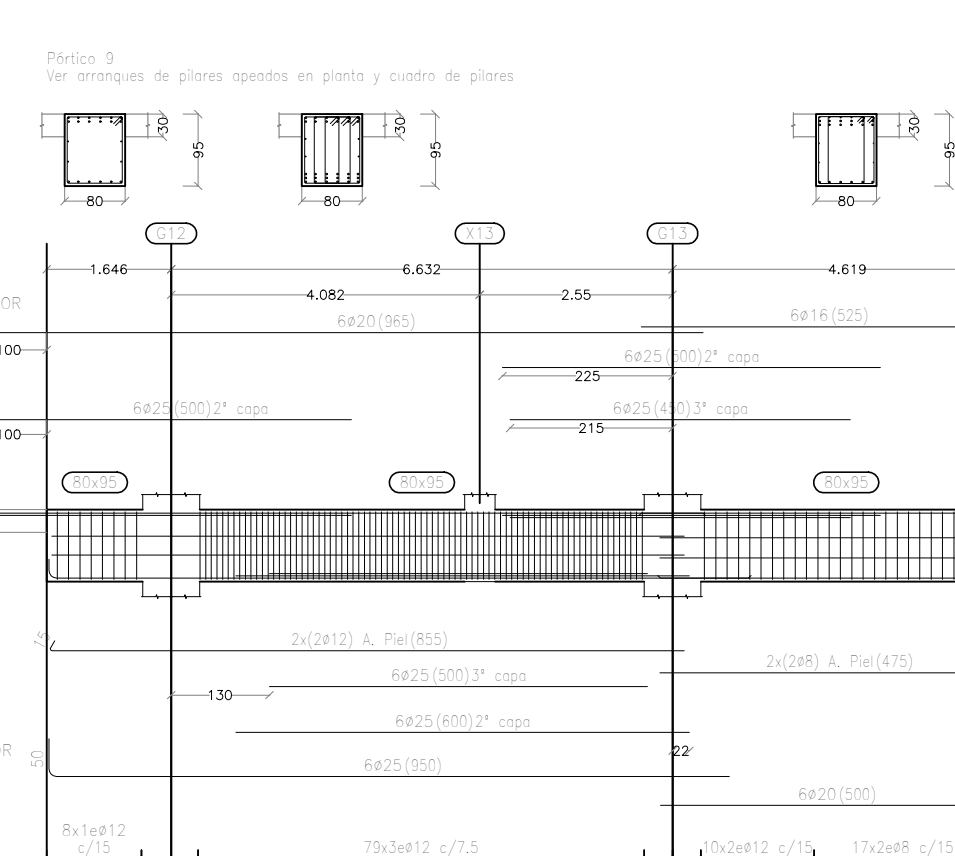
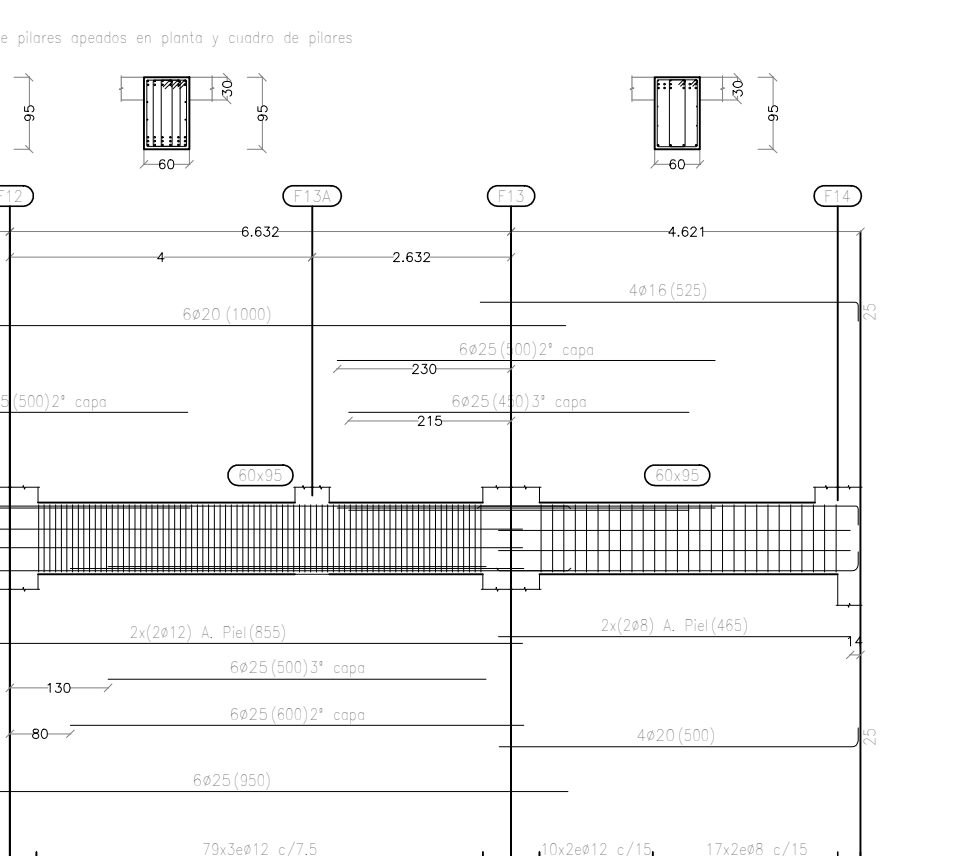
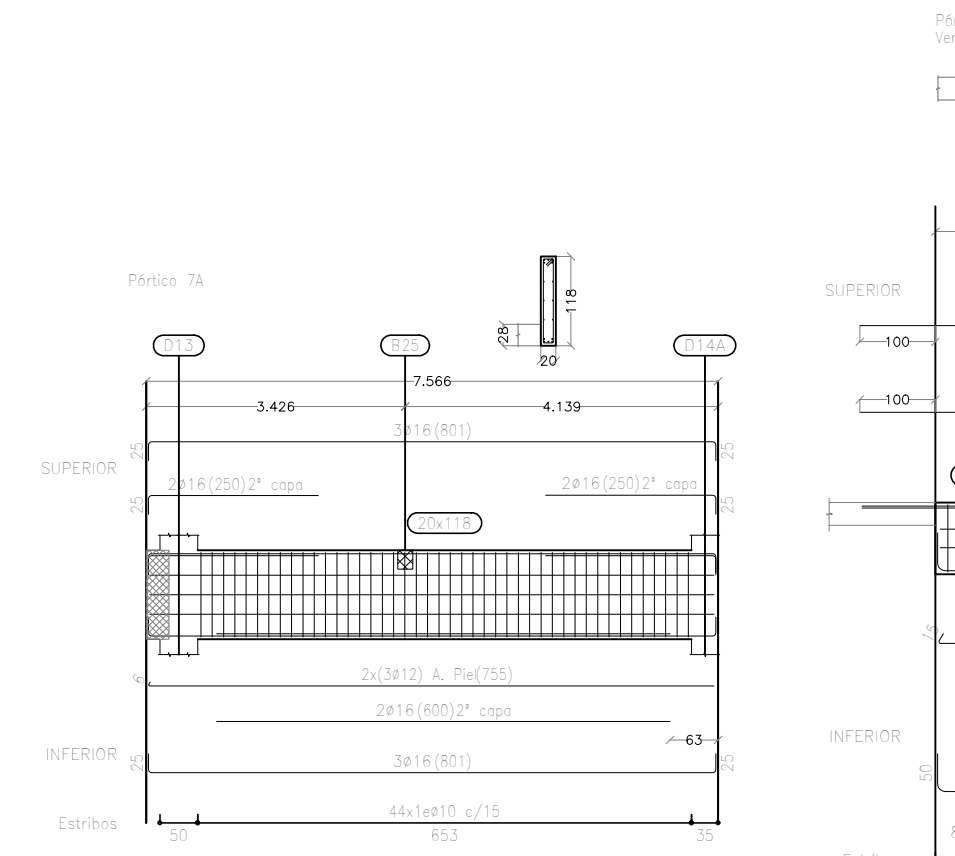
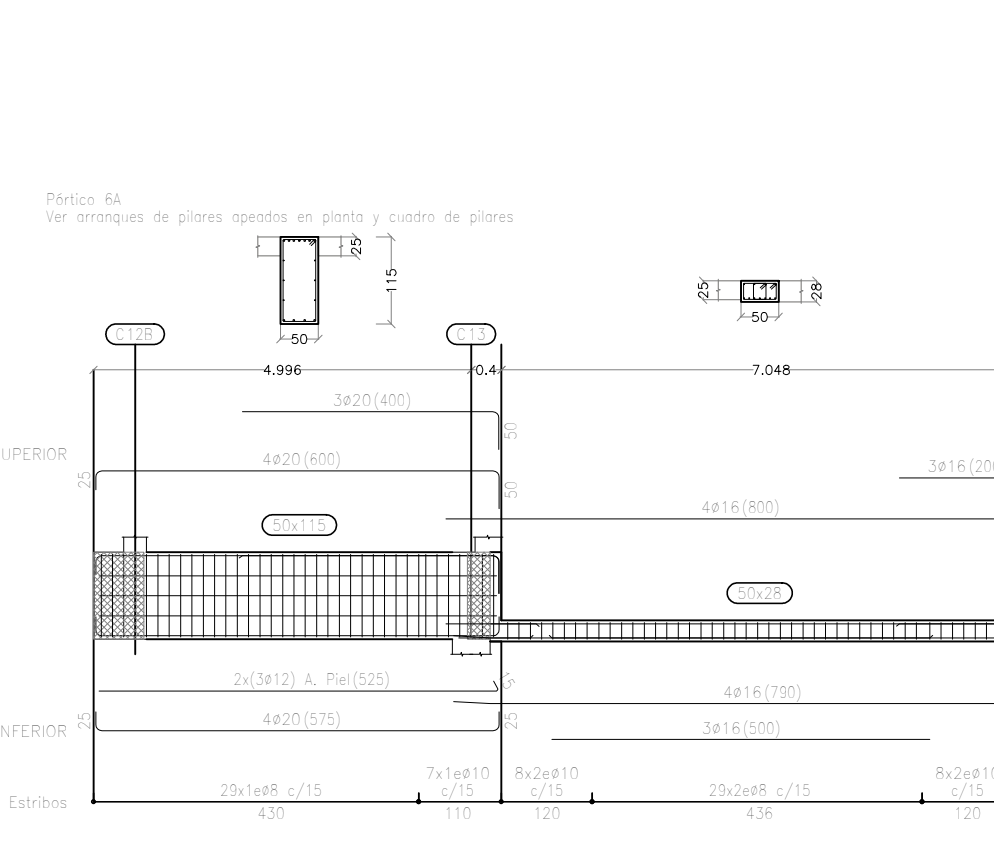
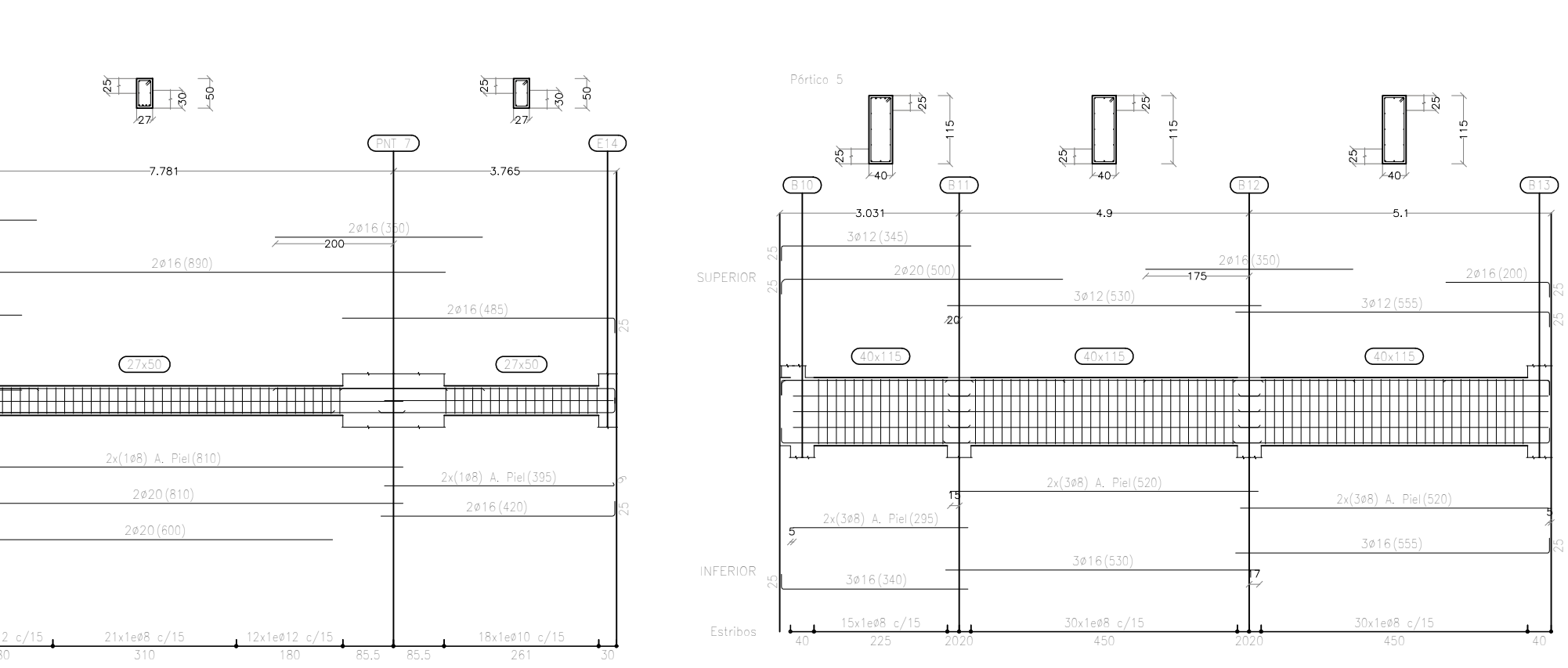
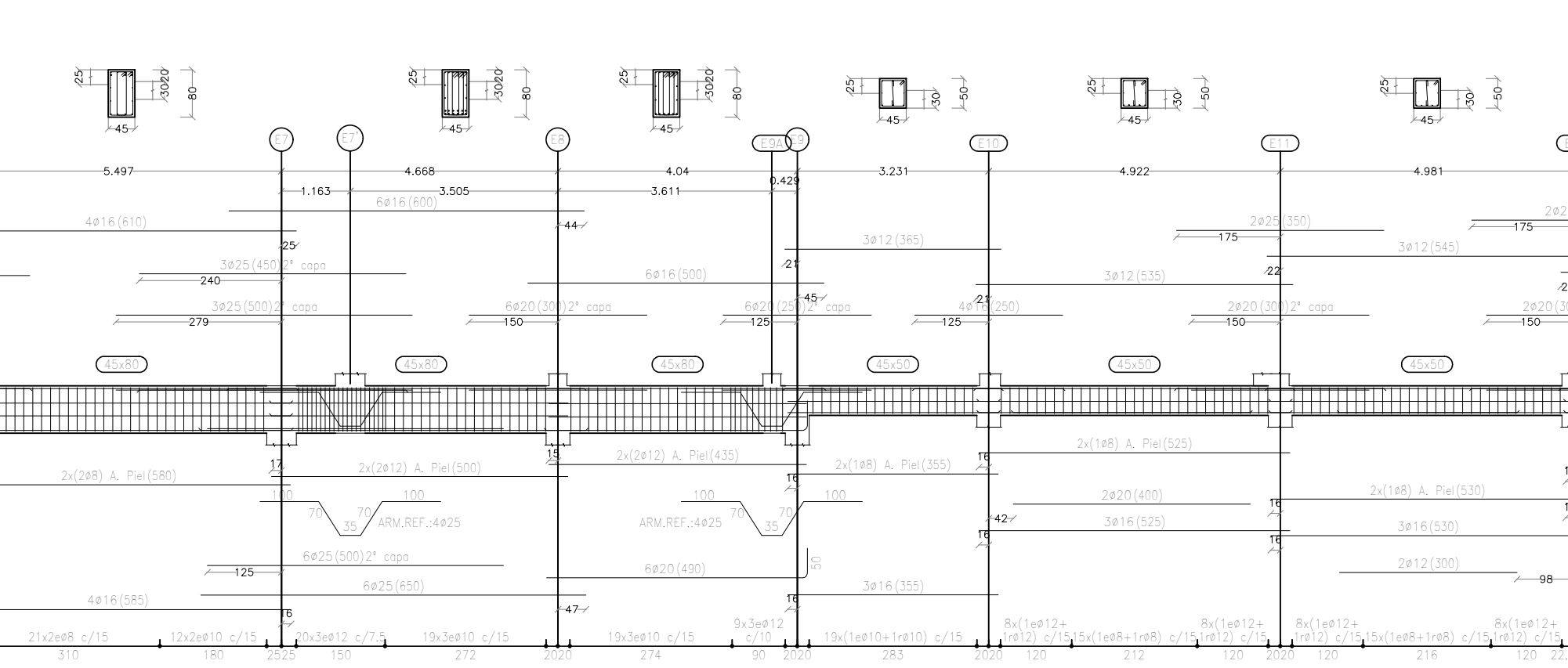
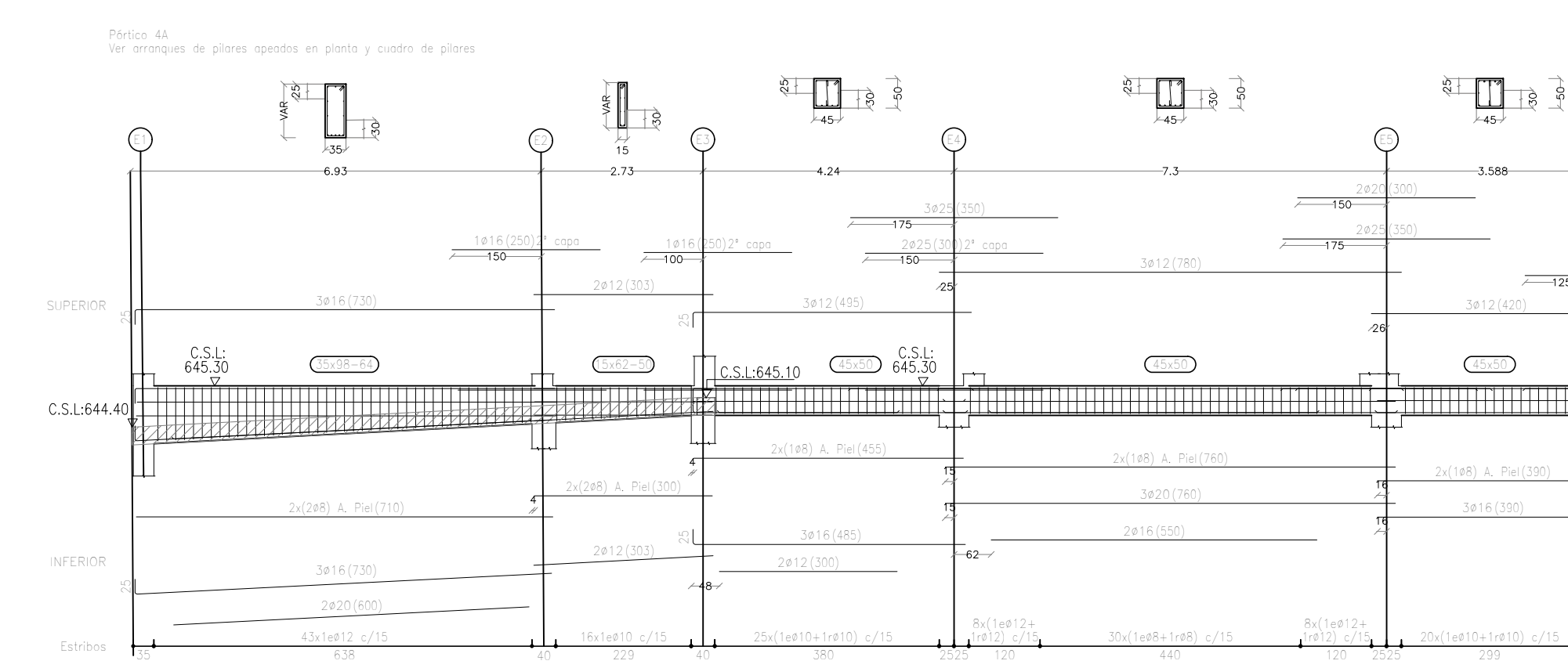
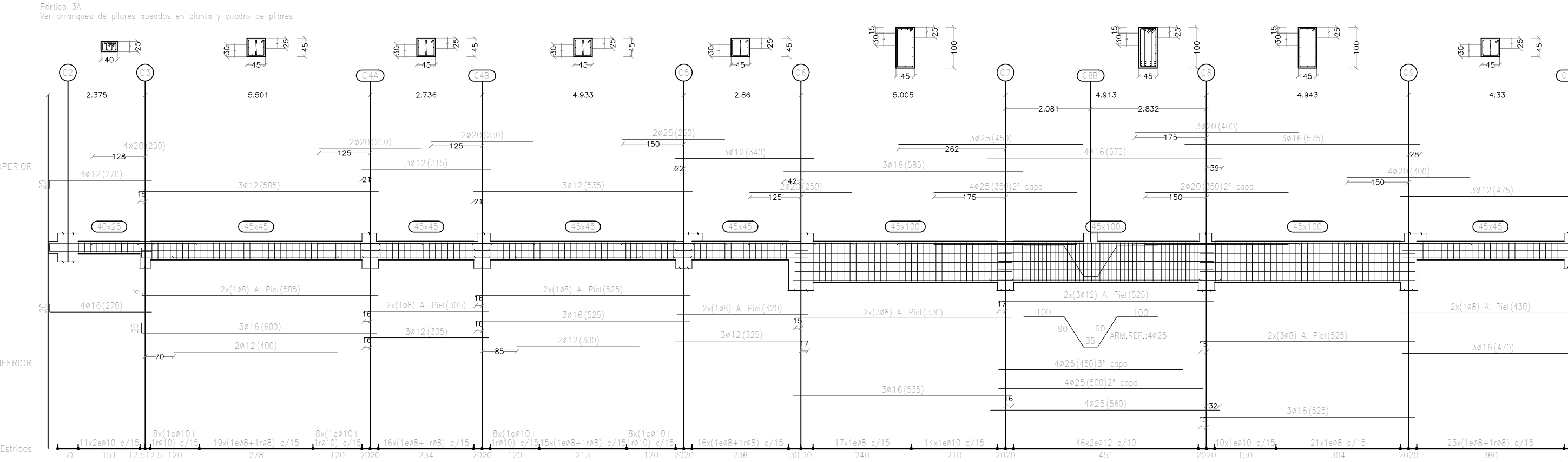
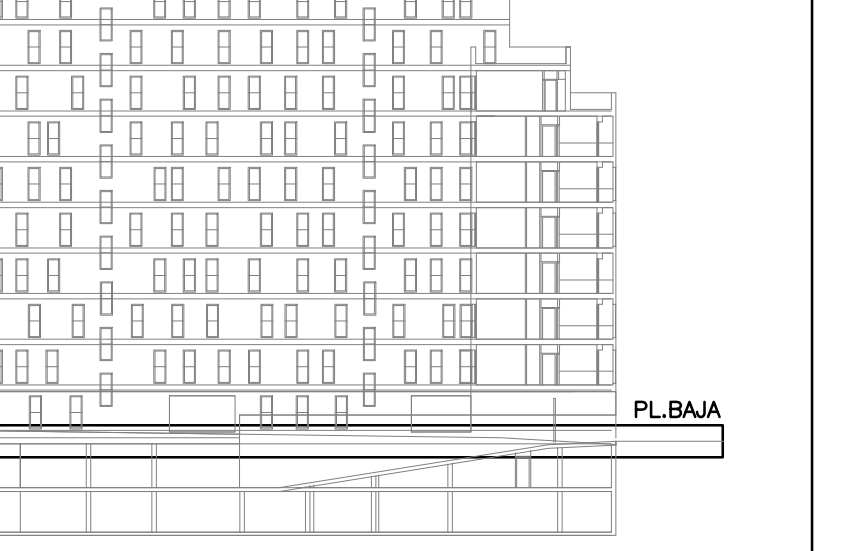
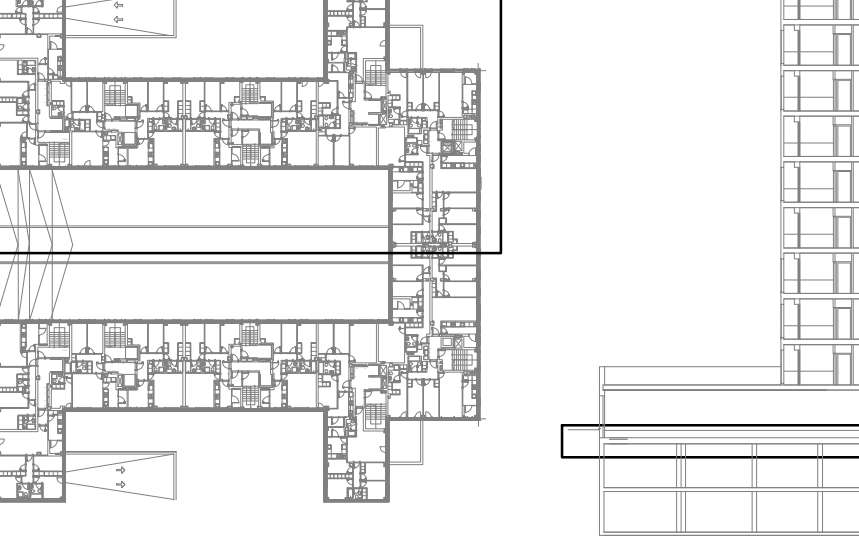
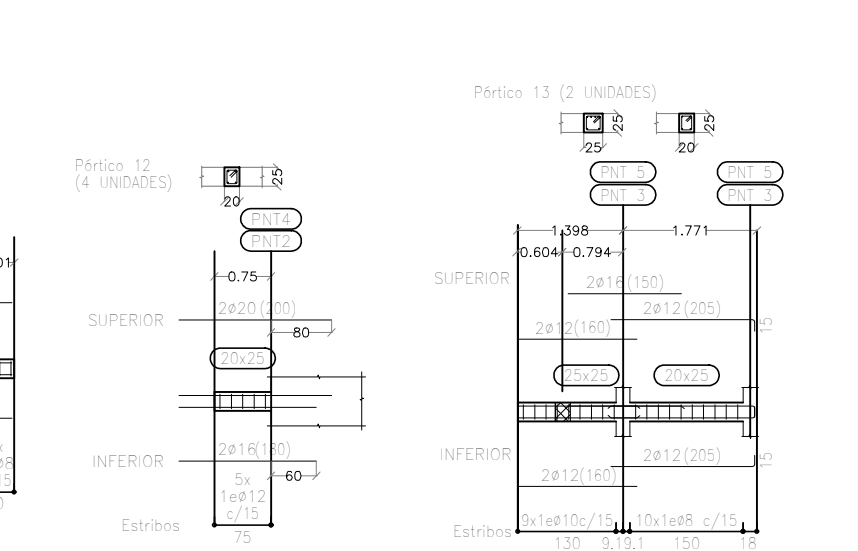
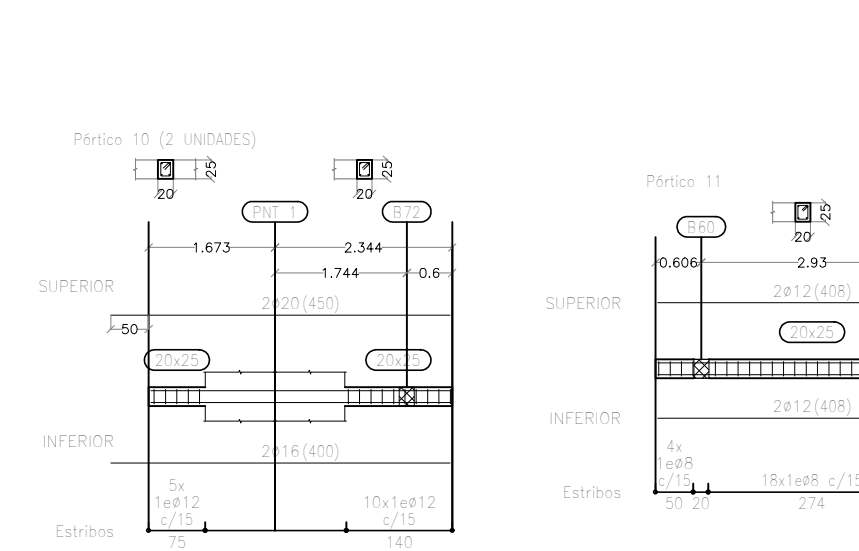
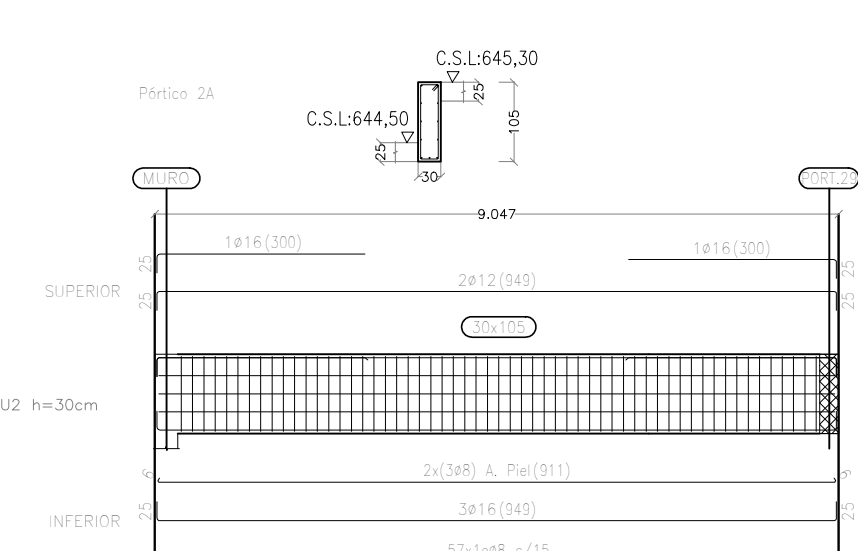
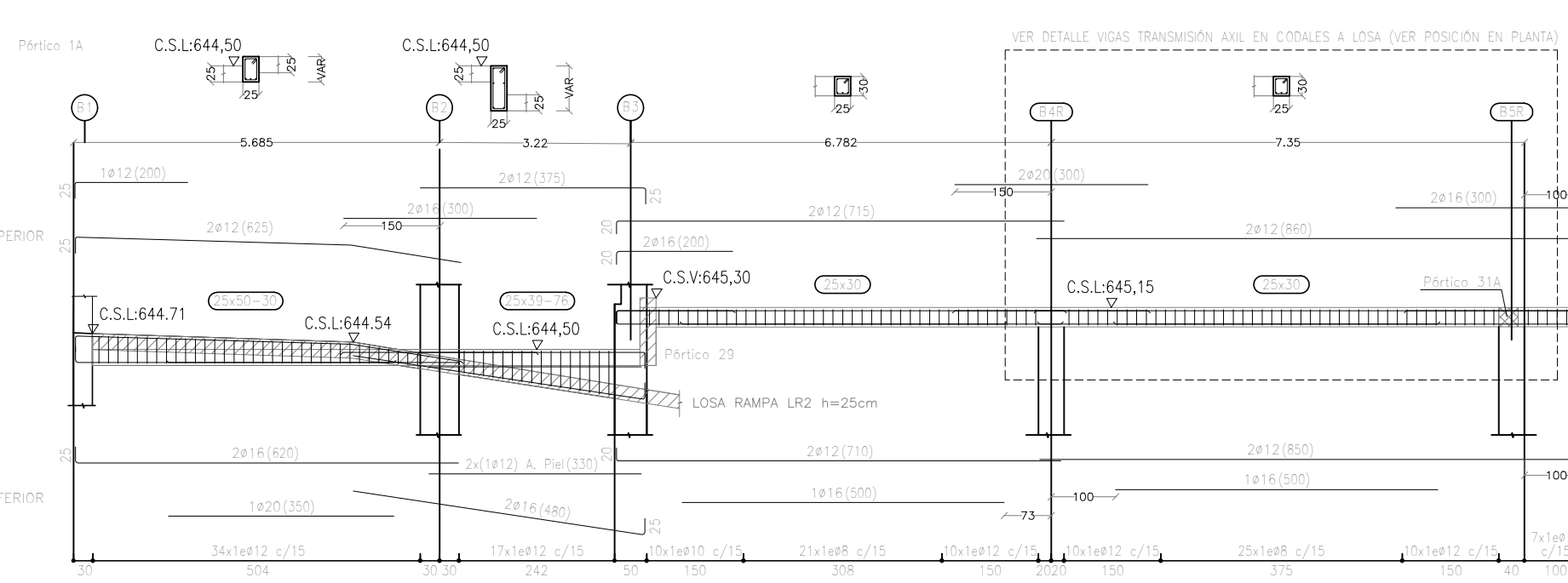


PLANTA BAJA PORTALES 1 A 5, DESPIECE PÓRTICOS (E:1/100):

PLANTA UBICACIÓN DE PÓRTICOS:



DESPIECE ARMADO DE PÓRTICOS:



CUADRO DE CARACTERÍSTICAS				CÓDIGO ESTRUCTURAL			
LOCALIZACIÓN	TIPIFICACIÓN	RESISTENCIA DE CALCULO	TIPO DE CEMENTO	HORMIGÓN	MIN. CONTENIDO CEMENTO	MAXIMA RELACION A/C	VALOR NOMINAL RECURBIMIENTOS
CIMENTACION	HA-25/F/200X2	16.8 N/mm ²	EN 197-1 CEM I 42.5 N	275 kg/m ³	0.60	20-10 mm Horm. Limp. 60 mm en base	NORMAL
PILARES	HA-25/F/200X1	16.8 N/mm ²	EN 197-1 CEM I 42.5 N	275 kg/m ³	0.60	40 mm (RF-120) (al gr de la barra)	NORMAL
RESTO DE ESTRUCTURA	HA-25/F/200X1	16.8 N/mm ²	EN 197-1 CEM I 42.5 N	275 kg/m ³	0.60	20-10 mm	NORMAL
LOCALIZACIÓN	DESIGNACION	RESISTENCIA DE CALCULO	PRODUCTO CERTIFICADO	NIVEL DE CONTROL	COEFICIENTE Yc		
MALLAS - LOSAS Y FORJADOS	B 500 T	435 N/mm ²	DISTINTIVO DE CALIDAD O MARCADO CE	NORMAL	1.15		
BARRAS - RESTO DE OBRA	B 500 S	435 N/mm ²	DISTINTIVO DE CALIDAD O MARCADO CE	NORMAL	1.15		

LONGITUDES DE ANCLAJE-SOLAPE			
TIPO DE HORMIGÓN HA-25			
ELEMENTOS HORIZONTALES		ELEMENTOS VERTICALES	
DIAMETRO(mm)	LONG.ANCLAJE(cm)	LONG.SOLAPE (cm)	LONG.ANCLAJE(cm)
6	25	40	15
8	30	50	20
10	40	65	25
12	45	80	30
16	60	105	40
20	85	155	60
25	135	240	95
32	220	390	155

DISPOSICIÓN DE SEPARADORES		
ELEMENTOS		
ELEMENTOS SUPERFICIALES HORIZONTALES (LOSAS, FORJADOS, ZAPATAS Y LOSAS DE CIMENTACIÓN, ETC.)	Empartillado inferior	50 Ø 6 x 100 cm
ELEMENTOS VERTICALES (PILARES)	Empartillado superior	50 Ø 6 x 50 cm
MUROS	Cada emparrillado	50 Ø 6 x 50 cm
WINGS (1)	Separación entre emparrillados	100 cm
SOPORTES (1)		100 Ø 6 x 200 cm

AGENCIA DE VIVIENDA SOCIAL
CONSEJERÍA DE VIVIENDA, TRANSPORTE E INFRAESTRUCTURAS
COMUNIDAD DE MADRID

UTE ESTUDIO DMVD ARQUITECTOS S.L.P., VELAZQUEZ MINGARRO S.L.P. Y PLENUM INGENIEROS S.L.

DANIEL DIEDRICH VALERO
VELAZQUEZ MINGARRO S.L.P.
GERMAN VELAZQUEZ ARIZMENDI
PLENUM INGENIEROS S.L.
MARIANO MARTIN LECHUGA

INGENIERO COLABORADOR EN CALCULO DE ESTRUCTURA:
EDUARDO QZCIDI ECHARREN

